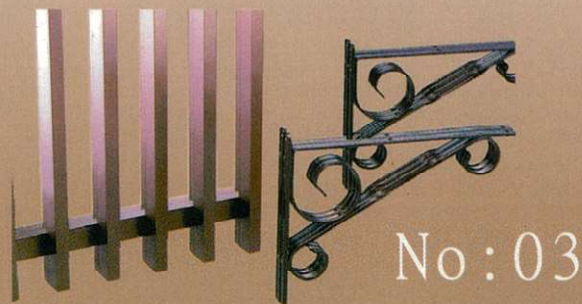




不銹鋼可直接噴漆

カラーアルミ スプレー

屋簷、門窗、欄柵等屋內外的金屬或鋁製品



用途：

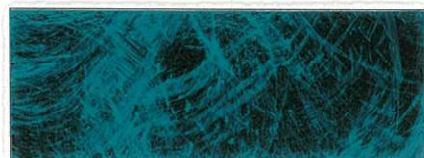
鍍鋅、鉛、鋁、銅、不銹鋼等金屬製品用，免打底。

注意事項：

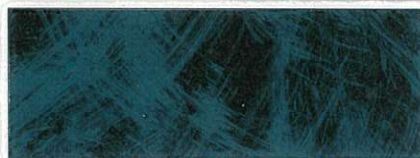
- (1) 強燃性，噴漆時請遠離火氣，絕對不可向火燄噴射。
- (2) 使用後的廢罐，請放掉裡面的剩餘瓦斯。
- (3) 不可投入火中。

使用方法：

- (1) 罐內裝有玻璃珠，使用前請上下左右搖動30秒以上。
- (2) 不要噴的部份請先用舊報紙或膠帶遮蓋。
- (3) 被塗物表面請先除銹，去污，並擦拭乾淨。
- (4) 被塗物體與噴嘴的適當距離是20~30公分，過近時容易垂流，發泡，故請注意。
- (5) 不要一次噴的太厚，與被塗物表面平行移動，漆罐往復輕輕噴2~3道。
- (6) 噴第一次以後，如有必要噴第二次時，請於第一次乾後10分鐘才噴第二次。
- (7) 陰雨天因受氣候及濕氣的影響，請不要噴漆。
- (8) 使用後應倒置，輕壓噴嘴1~2秒，清潔噴嘴內的殘存油漆，以免下一次使用時阻塞。
- (9) 不用時，請放置在陰涼處。



927-0302



927-0367



927-0305



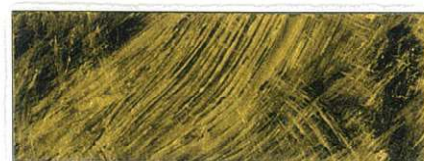
927-0342



927-2251



927-0309



927-3804



927-3910



927-3857



927-3906



927-3702



927-3905



927-3855



927-3606



927-3806



中國建材塗料股份有限公司

CHINA PAINT & LACQUER PRODUCTS, CORP.

高雄市楠梓區高楠公路923號

TEL:07-3511754.3511755

FAX:07-3522626