



不銹鋼可直接噴漆

# カラーアルミ スプレー

屋簷、門窗、欄柵等屋內外的金屬或鋁製品



## 用途：

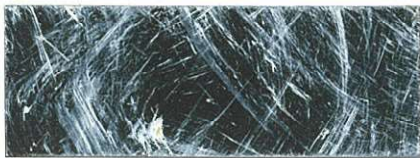
鍍鋅、鉛、鋁、銅、不銹鋼等金屬製品用，免打底。

## 注意事項：

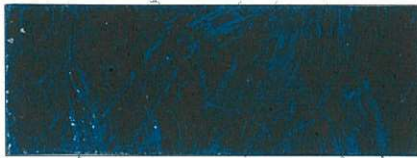
- (1)強燃性，噴漆時請遠離火氣，絕對不可向火燄噴射。
- (2)使用後的廢罐，請放掉裡面的剩餘瓦斯。
- (3)不可投入火中

## 使用方法：

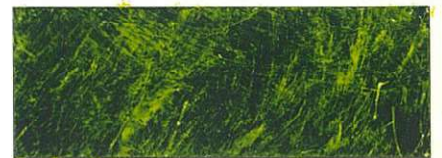
- (1)罐內裝有玻璃珠，使用前請上下左右搖動30秒以上。
- (2)不要噴的部份請先用舊報紙或膠帶遮蓋。
- (3)被塗物表面請先除銹，去污，並擦拭乾淨。
- (4)被塗物體與噴嘴的適當距離是20~30公分，過近時容易垂流，發泡，故請注意。
- (5)不要一次噴的太厚，與被塗物表面平行移動，漆罐往復輕輕噴2~3道。
- (6)噴第一次以後，如有必要噴第二次時，請於第一次乾後10分鐘才噴第二次。
- (7)陰雨天因受氣候及濕氣的影響，請不要噴漆。
- (8)使用後應倒置，輕壓噴嘴1~2秒，清潔噴嘴內的殘存油漆，以免下一次使用時阻塞。
- (9)不用時，請放置在陰涼處。



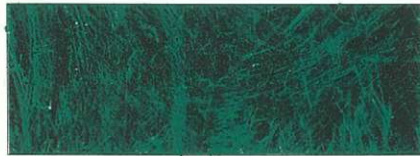
927-0320



927-0315



927-0323



927-0347



927-0142



927-0308



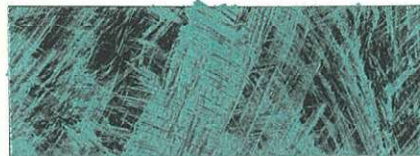
927-3852



927-3903



927-3851



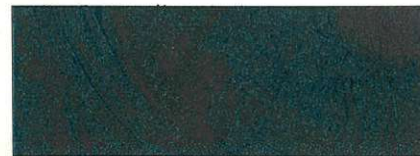
927-3601



927-3803



927-3902



927-3604



927-3703



927-3802



中國建材塗料股份有限公司  
CHINA PAINT & LACQUER PRODUCTS, CORP.

高雄市楠梓區高楠公路923號  
TEL:07-3511754.3511755  
FAX:07-3522626